

SAINT GOUENO 2013

Championnat de France de la Montagne

Comme chaque depuis le début de la décennie, le Championnat de France de la Montagne fait désormais étape dans l'Ouest de la France, d'abord en Basse-Normandie, puis en Anjou et enfin au cœur de la Bretagne où la 6^{ème} manche se déroule à Saint Gouëno, dans le département des Côtes d'Armor.

Les 31 Mai, 1^{er} et 2 Juin 2013, la petite bourgade du Mené va à nouveau accueillir l'élite des Montagnards de France et de Navarre, mais aussi ceux d'Angleterre et d'Irlande, pour écrire une nouvelle page de son histoire « sportive » :

- Qui succèdera à Nicolas Schatz, vainqueur en 2012 et Champion de France en titre pour la troisième année consécutive ?
- Est-ce que le record du tracé établi en 2012 par le même Nicolas Schatz sera battu ?

Cette édition 2013 s'annonce palpitante car les évolutions de la réglementation technique bouleversent la hiérarchie établie dans la série A, celle du championnat Sport des voitures ouvertes. La série B, celle du championnat Production des voitures fermées, s'annonce tout aussi intéressante avec un plateau qui se densifie d'année en année.

Dans le championnat Sport (série A), celui des voitures ouvertes (monoplaces, prototypes), le Champion de France en titre Nicolas Schatz relève un nouveau défi en délaissant sa F3000, la voiture qui domine la discipline depuis de nombreuses années, au profit d'une Norma CN+, proto sport à moteur V8 nouvellement mis au point par la FFSA et qui s'annonce comme la nouvelle arme permettant de s'imposer en course de côte : déjà 3 victoires et 3 records ! Sébastien Petit de son côté a fait un choix différent car, bien qu'il avait déjà opté pour un proto sport Norma CN+ en 2012, il a démarré la saison 2013 au volant de sa F3000 Reynard 95D. Pour autant, Nicolas Schatz a fait le break et mène au championnat avec 3 victoires contre 1 pour Sébastien Petit. Cela va-t-il décidé le pilote du team Croisi Europe à modifier sa stratégie et à lancer son proto CN+ dans la bagarre ? Quel sera son choix ? Arrivera-t-il à contrer la domination de Nicolas Schatz ?

N'oublions pas non plus Alban Thomas qui a mis à profit la trêve hivernale pour mettre au point sa nouvelle F3000 Reynard Mugen et Cyrille Frantz qui revient en championnat sur son nouveau proto sport Osella CN+. Le podium du scratch devrait se jouer entre ces 4 pilotes, mais le spectacle devrait être également total dans les catégorie CN2 et F3.



Mairie
22330 Saint Gouëno

Tel 02 96 34 43 44
Fax 02 96 51 31 95

ecurie.mene@gmail.com

Dans la catégorie CN2, proto sport à moteur 2 litres, le nouveau leader s'appelle Geoffrey Schatz. Et avec lui, c'est une nouvelle génération qui monte ... on peut citer le jeune François Kirmann sur Norma M20 FC Honda (team Croisi Europe), et bien sûr le régional de l'étape, Anthony Le Beller, qui a su faire preuve les 2 années précédentes d'un véritable talent pour pouvoir tenir tête aux meilleurs pilotes de la catégorie.

Dans la catégorie F3, monoplace à moteur 2 litres, une bonne dizaine de pilotes devraient en découdre. Parmi les favoris, on peut citer Vincent Crenault, le tout nouveau pilote de l'Ecurie du Mené, ou bien encore Paul Buckingham, le sympathique pilote de Guernesey.

Cette saison 2013 voit également la catégorie CM disputée avec plusieurs pilotes en bagarre sur les PRM fun boost, BRC et autres Sylver Car. Parmi eux un certain FX Thiévant aux couleurs de l'Ecurie du Mené bien décidé à conquérir le titre dans cette catégorie comme il a su le faire par le passé en groupe A avec une Seat Leon SC.

Pour finir dans la série des voitures ouvertes, la lutte sera également acharnée entre 3 charmantes et talentueuses pilotes que sont Cécile Cante sur Dallara F3, Charlotte Lallemode sur Tatuus FR et la normande Martine Hubert sur Norma M20 F. Bien du spectacle en perspective ...

Dans le championnat Production (série B), celui des voitures fermées, le favori est un habitué de Saint Gouëno, Nicolas Werver avec sa Porsche Cup en catégorie GTTS. Il devra se méfier d'une concurrence qui progresse avec les puissantes Ferrari du team Croisi Europe aux mains de Daniel Kirmann et Christian Schmitter, et un trio de 3 magnifiques BMW pilotées respectivement par Jean-Louis Janioud, Pierre Béal et Dimitry Nogue.

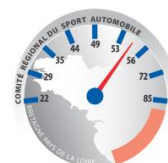
Le GT de série verra s'opposer de magnifiques Porches aux mains de talentueux pilotes tel que Dominique Vuillaume.

En groupe A, la lutte s'annonce également intense entre Gaëtan Bonnet, tenant du titre, le jeune espoir Alex Cosson, l'expérimenté Francis Dosières et le régional David Dieulangard, tous sur Seat Leon SC.

En groupe N, les BMW M3 devraient dominer cette catégorie avec comme favori, l'incontournable Pascal Cat.

Les groupes F2000 et FC s'annoncent quant à eux ouverts, avec une concurrence « locale » qui aura à cœur de bien figurer.

Pour compléter ce programme « alléchant » au niveau du Championnat de France, les pilotes Anglo-Saxons se disputeront la victoire du « Hillclimb Masters ». Et là, les pilotes britanniques et irlandais descendent en force pour ce 30^{ème} anniversaire de la course de côte de Saint Gouëno car ce sont près de 70 pilotes qui vont en découdre dans cette catégorie. Parmi les têtes d'affiche, on retrouvera le sympathique Simon Mc Kinley qui sera opposé au vainqueur 2012 Darren Warwick et au Champion d'Irlande en titre Sylvie Mullins sur une monoplace développant 600 ch.





Mairie
22330 Saint Gouëno

Tel 02 96 34 43 44
Fax 02 96 51 31 95

ecurie.mene@gmail.com

En complément, la Coupe de France VHC (Véhicules Historiques de Compétition) permettra à chacun de découvrir ou redécouvrir quelques très belles autos encore compétitives. Le régional de l'étape, Michel Tanvet aura l'occasion de mettre en évidence sa magnifique Alpine A310 V6.

N'oublions pas de mentionner le « tour de chauffe » du Vendredi 31 Mai où ce sera la 11^{ème} édition de la Montée Historique.

Un écran géant au Fer à Cheval

Coté spectacle, la 30^{ème} édition de la course de côte de Saint Gouëno sera l'occasion d'une innovation majeure pour la discipline car un écran géant sera installé au Fer à Cheval, véritable théâtre de verdure, où les spectateurs pourront admirer le passage des bolides, mais également les suivre sur écran géant grâce aux 3 caméras installées sur le parcours. Ils pourront également découvrir des caméras embarquées, des replay ou encore des résumés des manches précédentes pendant les pauses ... A n'en pas douter, cette innovation devrait améliorer encore la qualité du spectacle : à voir absolument !



Mairie
22330 Saint Gouëno

Tel 02 96 34 43 44
Fax 02 96 51 31 95

ecurie.mene@gmail.com

Quelques points de repères

C'est en 2003 que renaît une épreuve dite « de régularité » sur le parcours de la course de côte de Saint Gouëno, à l'initiative de Hervé Hardel, un passionné de voitures historiques de compétition de Saint Briec. Le Maire Jacky Aignel et le Président du CLAP Gouënois Olivier Henry répondent favorablement et mobilise leurs équipes pour organiser la 1^{ère} Montée Historique.

Surprise, malgré le caractère « non sportif » de cette manifestation, le public se déplace en nombre. Cela se confirme et s'amplifie en 2004. Pas de doute, une étincelle s'est rallumée et le public plébiscite une relance de la course de côte de Saint Gouëno.

C'est donc tout naturellement que la compétition redémarre en 2005 au niveau régional, avec le soutien appuyé des collectivités locales et en particulier le Conseil Général des Côtes d'Armor qui réalise pour l'occasion une réfection et un élargissement de la piste. Le succès populaire est là, et l'équipe organisatrice s'étoffe. 2006 confirme le renouveau de l'épreuve et permet d'apporter quelques améliorations dans l'organisation technique.

C'est ainsi que la FFSA confie l'organisation de la Finale de la Coupe de France de la Montagne 2007 à la dynamique équipe de l'Ecurie du Mené : c'est un succès, 15000 spectateurs sur 3 jours et un magnifique plateau digne des plus belles éditions des années 70. Tout naturellement, l'Ecurie du Mené inscrit l'épreuve au niveau National en 2008, avec pour objectif une candidature au Championnat de France de la Montagne. 2009 permet de confirmer le « destin national » de cette épreuve et d'affiner les réglages indispensables à l'organisation d'une manche du Championnat de France.

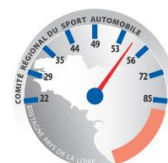
2010 permet à Saint Gouëno de retrouver l'élite au sein du Championnat de France de la Montagne. Ce retour est à la fois un succès populaire et sportif avec une victoire de Lionel Régal avec un nouveau record à la clé : 1'15''779 !

2012 voit le record battu par Nicolas Schatz, le Champion de France de la discipline, avec un temps de 1'15''616.

Pour plus d'informations, www.coursedecote-saintgoueno.fr

Côté animations, le programme s'annonce également chargé avec le « Festival déjanté ». Deux soirées sont organisées durant le week-end, Vendredi soir et Samedi soir, ce qui ne sera pas sans rappeler les heures de gloire du « Festival des Tertres ».

La fête promet d'être belle, alors « rendez-vous les 31 Mai, 1^{er} et 2 Juin » !





Mairie
22330 Saint Gouëno

Tel 02 96 34 43 44
Fax 02 96 51 31 95

ecurie.mene@gmail.com

LE PROGRAMME DU WEEK-END

Vendredi 31 Mai 2013

Toute la journée : Montée Historique avec des véhicules d'époque

A partir de 16h00 : Contrôles techniques FFSA - Parc Pilotes

A partir de 19h30 : Concert - Salle des Fêtes Saint Gouëno

Samedi 1^{er} Juin 2013

7h30 - 10h00 : Contrôles techniques FFSA - Parc Pilotes

À partir de 10h30 : Essais libres Masters, FFSA Championnat de France de la Montagne et Coupe de France VHC

14h00 – 18h30 : Essais chrono Masters, FFSA Championnat de France de la Montagne et Coupe de France VHC - 2 montées

A partir de 19h30 : Concerts - Salle des Fêtes Saint Gouëno

Dimanche 2 Juin 2013

9h00 - 12h00 : 1^{ère} montée officielle Masters, FFSA Championnat de France de la Montagne et Coupe de France VHC

13h30 - 18h00 : 2^{ème} et 3^{ème} montée officielle Masters, FFSA Championnat de France de la Montagne et Coupe de France VHC

19h00 - 20h30 : Remise des prix et Vin d'honneur – Parc pilotes

TARIFS

Samedi 1^{er} Juin : 7 € Dimanche 2 Juin : 13 €

Forfait week end (course + concerts) : 18 €

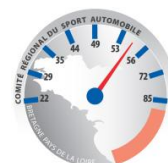
Gratuit pour les « - de 16 ans »

Soirées Concerts : 5 € le vendredi, 10 € le samedi

Restauration rapide et repas champêtre tout le week end

CE QU'IL FAUT RETENIR

Repères : L'année 2013 confirme le retour de la Course de Côte de Saint Gouëno au Championnat de France de la Montagne pour sa 30^{ème} édition. Son parcours technique et de qualité en fait l'une des plus belles épreuves de France, classée par les spécialistes dans le Top 5.



Mairie
22330 Saint Gouëno

Tel 02 96 34 43 44
Fax 02 96 51 31 95

ecurie.mene@gmail.com

Le parcours : long de 3200 mètres avec une pente de 4,5% pour un dénivelé de 144 mètres au pied du Mont Bel Air, point culminant des Côtes d'Armor, au cœur du Pays du Mené.

Chiffres : pas moins de 180 voitures sur le week-end, dont 80 barquettes sport et monoplaces

Les participants :

- Les meilleurs pilotes nationaux de la discipline engagés dans le Championnat de France de la Montagne
- Masters : un plateau spectaculaire de pilotes britanniques et irlandais avec les plus belles voitures de la catégorie GT (Ferrari, Aston Martin, Porsche, ...)
- Véhicules Historiques de Compétition : le plaisir de voir et revoir les voitures qui ont fait la légende du sport automobile

Le site :

- Un véritable théâtre de verdure pouvant accueillir 10000 personnes au Fer à Cheval, équipé d'un écran géant avec 3 caméras le long du parcours.
- Un parcours piétonnier accessible et aménagé tout au long du parcours.
- Le paddock à proximité du Fer à Cheval

Les bénévoles : 400 bénévoles mobilisés pour l'évènement, pour une commune de 680 habitants !

Situation géographique : à 70 km à l'Ouest de Rennes, à 20 Km au sud de Lamballe (axe Rennes - Brest), à 20 Km au Nord-Est de Loudéac. Gare TGV de St Briec à 30 mn

Animations : tout le week-end, Paddock + stand Ecurie du Mené

Concerts :

- Vendredi soir : Goofy Groovers, Wankas, Scarletins, À Fond D'Cale
- Samedi soir : Banjo Vie, Bumpkin Island, La Cafetera Roja, Julien Tiné

La course en direct :

- Web : www.coursedecote-saintgoueno.fr, www.ffsa.org

Contacts et infos :

- Mail : contact@coursedecote-saintgoueno.com
- Mairie : 02 96 34 43 44
- Web : www.coursedecote-saintgoueno.fr

Pour tous renseignements complémentaires :

- Olivier HENRY – 06 86 41 10 30 – olivier.henry@fipindustries.com
- Gilles AIGNEL – 06 80 31 44 59 – gilles.aignel@wanadoo.fr

